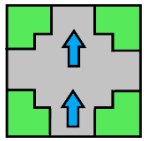
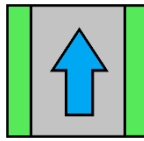


LAS DIRECCIONES

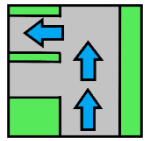
1. Match up the directions with the correct picture:



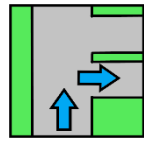
B



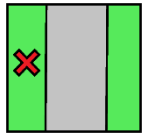
C



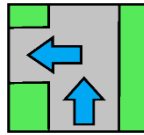
H



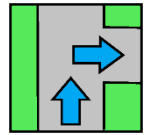
G



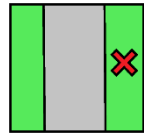
D



E



F



A

A	Está a la derecha
B	Cruza la plaza
C	Sigue todo recto
D	Está a la izquierda
E	Dobla a la izquierda
F	Dobla a la derecha
G	Toma la primera a la derecha
H	Toma la segunda a la izquierda

2. Complete the phrases with the correct vowels (A, E, I, O, U)

- Dobla **a** la derecha
- Cruza la plaza
- Está **a** la izquierda
- Sigue todo recto
- Está **a** la derecha
- Toma la primera **a** la izquierda

3. Complete the phrases with the correct word.

- Dobla** a la derecha.
- Sigue **todo** recto.
- Cruza la **plaza**.
- Toma la **segunda** a la izquierda
- Está **a** la derecha.

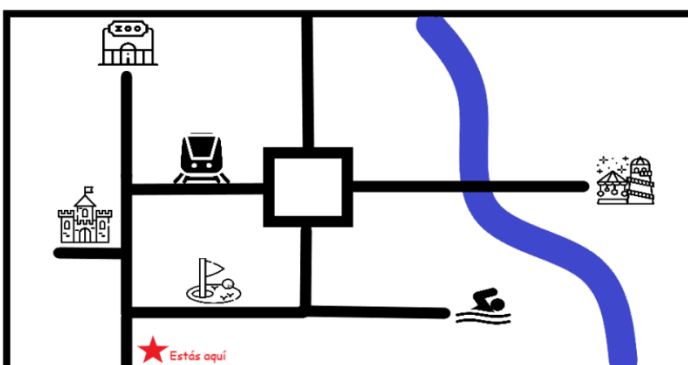
4. For each sentence, fill in the grid in English.

- ¿Dónde está el castillo? Sigue todo recto y toma la segunda a la izquierda.
- ¿Dónde está el parque de atracciones? Cruza la plaza y está a la derecha.
- ¿Dónde está la piscina? Toma la segunda a la derecha y sigue todo recto.
- ¿Dónde está el zoo? Dobla a la derecha y está a la derecha.

	Where?	Directions
a	Castle	Go straight ahead, take the 2 nd left
b	Theme park	Cross the square, it's on the right
c	Swimming pool	Take the 2nd right, go straight ahead
d	Zoo	Turn right, it's on the right

5. For each place, write directions in Spanish according to the map below.

- La estación de trenes: Sigue todo recto y toma la segunda a la derecha. Está a la izquierda.
- La piscina: Dobla a la derecha y sigue todo recto



- El castillo: Dobla a la izquierda y está a la derecha
- El parque de atracciones: Toma la segunda a la derecha, cruza la plaza y sigue todo recto